

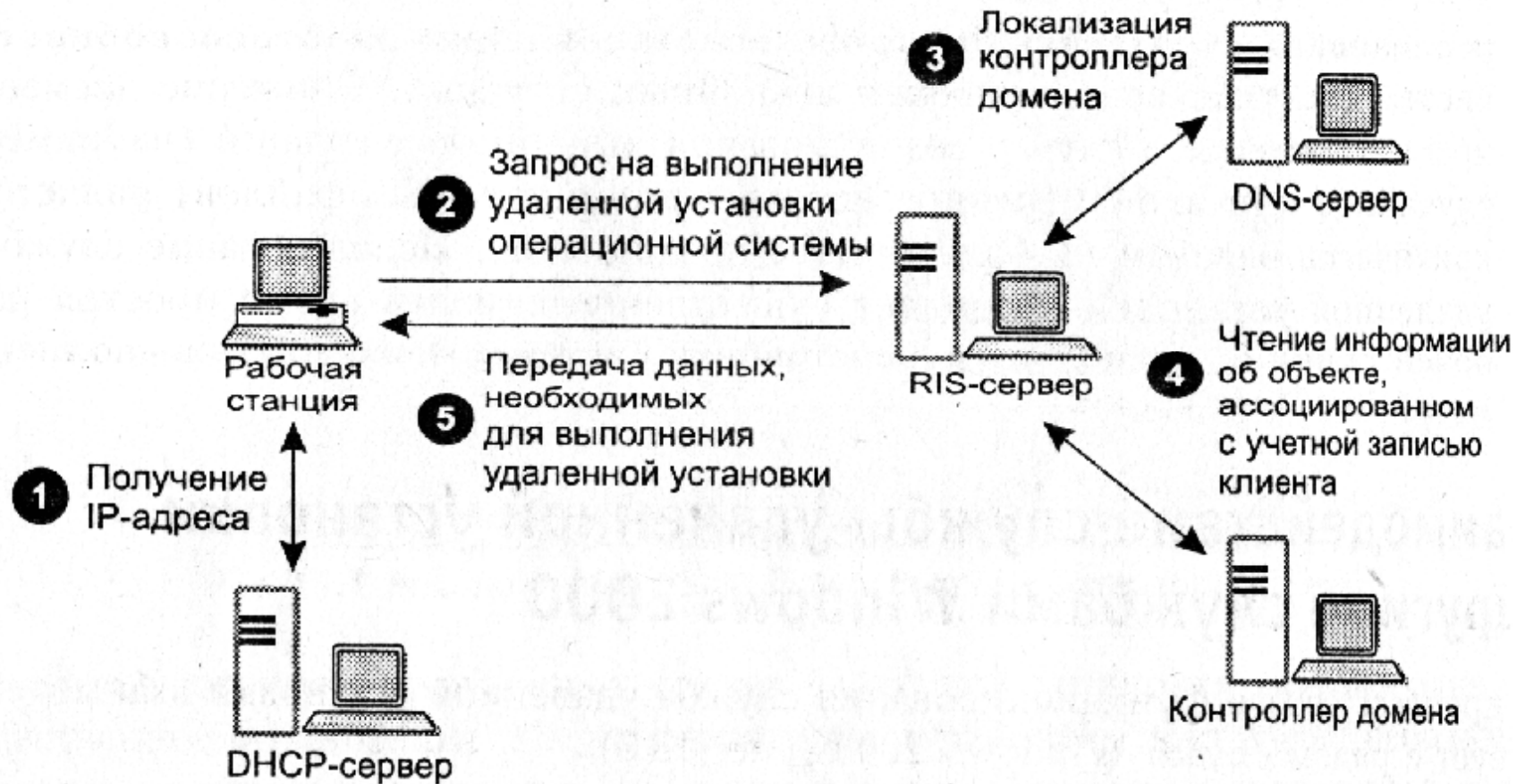
# Службы удаленной установки

- Remote OS Installation – термин MS для размещения ОС в первую очередь, на ПК персонала. Список поддерживаемых ОС: Windows Server 2003, Windows XP и Windows 2000.
- Реализация на стороне сервера – служба RIS - Remote Installation Service
- Реализация на стороне клиента – микропрограмма в ПЗУ (PXE - Pre-boot Execution Environment) для PC98/PC99-совместимых ПК или загрузочная дискета (с RIS поставляется утилита, позволяющая создать «загрузочный диск RIS»)

# Справка по протоколам DHCP, BOOTP

- | BOOTP и DHCP - протоколы настройки узла, выделяют IP-адреса клиентам во время загрузки. BOOTP разработан до DHCP.
- | BOOTP и DHCP используют практически идентичные *сообщения запроса* (отправляются клиентами) и *сообщения ответа* (отправляются серверами).
- | Сообщения в обоих протоколах используют одиночную дейтаграмму UDP длиной 576 байт для включения в каждое сообщение протокола
- | Серверы BOOTP и DHCP используют порт 67 UDP для прослушивания и получения сообщений запроса от клиентов.
- | Клиенты BOOTP и DHCP обычно резервируют порт 68 UDP для принятия сообщений от серверов BOOTP и DHCP.
- | BOOTP и DHCP используют разные способы выделения: BOOTP обычно обеспечивает *фиксированное* выделение одного IP-адреса клиенту, резервируя этот постоянный адрес в базе данных BOOTP-сервера. DHCP обычно обеспечивает *динамическое*, с использованием аренды, выделение доступных IP-адресов, резервируя адрес каждого DHCP-клиента временно в базе данных DHCP-сервера.
- | В BOOTP процесс настройки загрузки состоит из двух фаз: клиенты связываются с BOOTP-серверами для выполнения определения адреса и выбора файла загрузки; клиенты связываются с серверами TFTP (Trivial File Transfer Protocol) для передачи файла образа загрузки.

# Взаимодействие RIS, DHCP, DNS

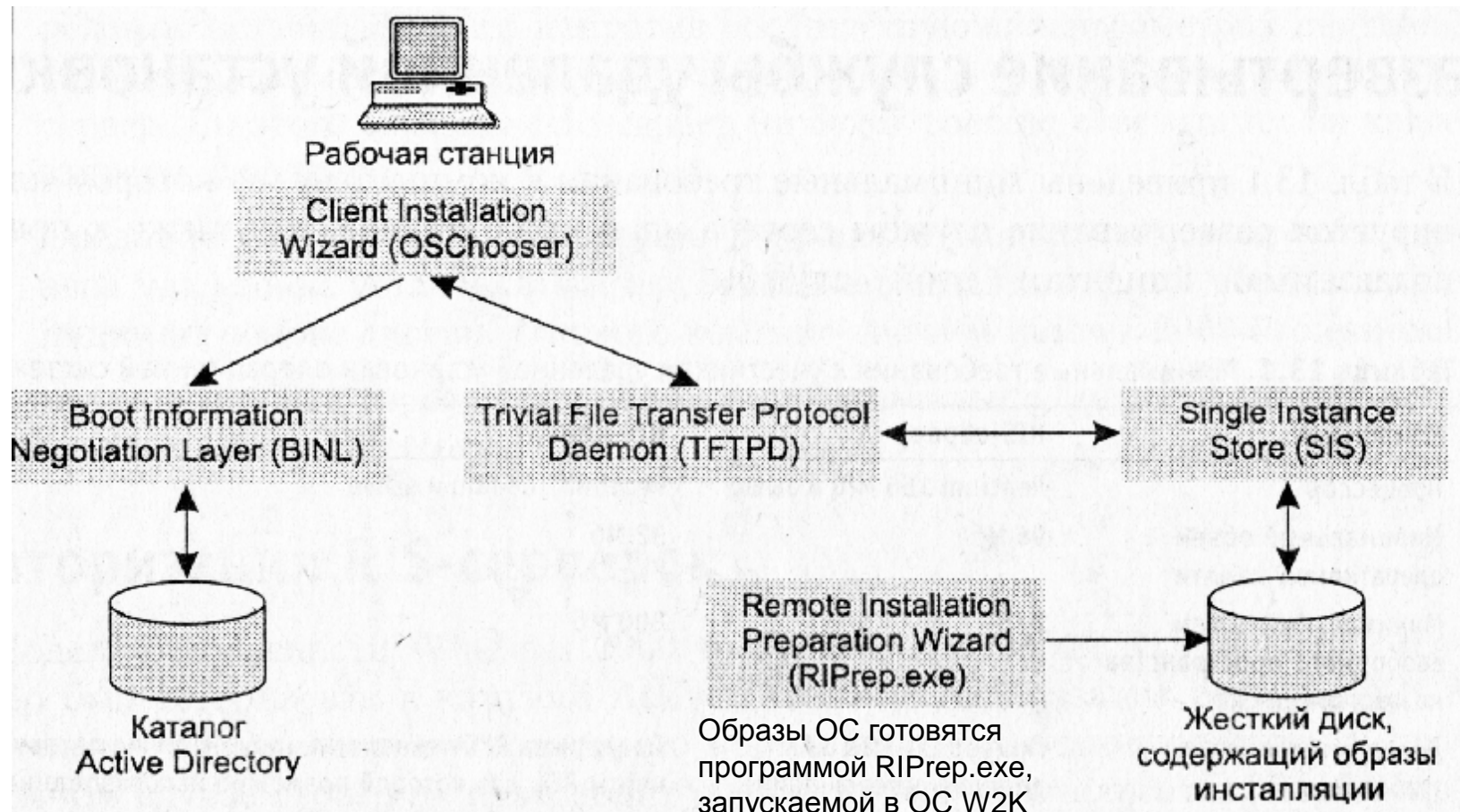


# Взаимодействие клиента с серверами DHCP и RIS



Во время DHCP запроса, клиент также получает globally unique identifier (GUID), уникальный идентификатор устройства для AD, например, {67452301-AB89-EFCD-0123-456789ABCDEF}

# Структура RIS



Образы ОС готовятся программой RIPrep.exe, запускаемой в ОС W2K Professional

RIPrep.exe копирует образ на RIS сервер

# Установка контроллера домена в рамках инфраструктуры AD

- Установка ПО Server 2000
- Установка и конфигурирование DNS, DHCP, Active Directory
- Создание организационных единиц (OU)
- Создание групп и учетных записей

# Администрирование W2K3

## ■ Методы

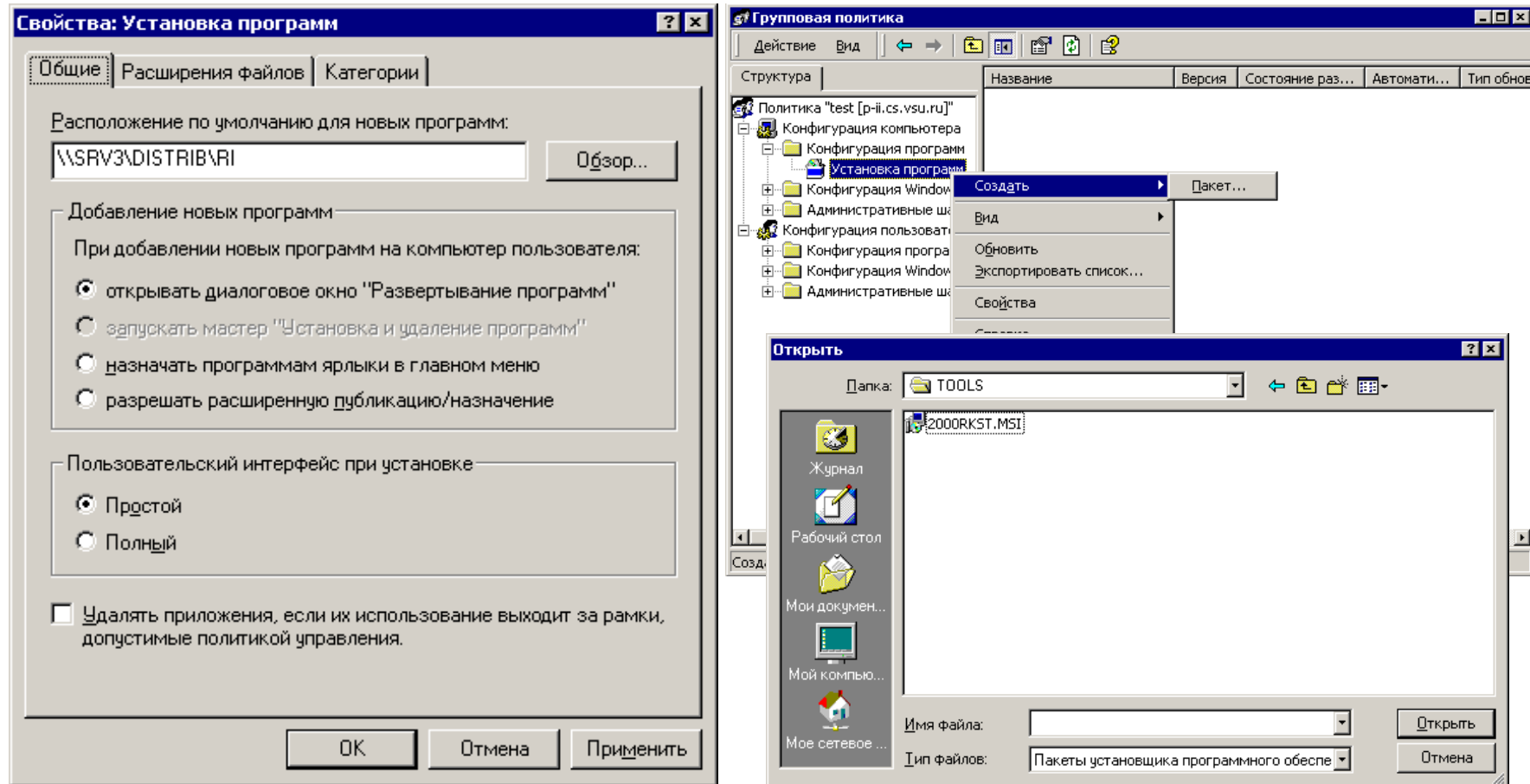
- централизованное управление
  - вся информация о домене хранится в AD на каждом контроллере домена
- групповая политика
  - пример: централизованное назначение свойств окружения пользователя
- делегирование управления
  - пример: управление пользователями подразделения может быть делегировано группе/пользователю

# Установка ПО с помощью групповых политик

- Администраторы размещают ПО в объекты групповой политики (GPO):
  - сайты (sites);
  - домены (domains);
  - организационные единицы (OU).
- Два способа установки ПО:
  - Публикация (publish) для пользователей, дает возможность пользователю удалить ПО и используется, в основном, для неосновного ПО.
  - Назначение (assign) для пользователей или для компьютеров, гарантирует восстановление ПО, даже в случае деинсталляции пользователем и используется для основного ПО.



# Установка ПО (msi пакет)



- «Свойства: Установка программ» (Software Installation) и «Создание пакета» (New -> Package) вызываются из контекстного меню раздела политики OU «Установка программ»
- Сначала определяют «пункт распределения», затем назначают OU пакет ПО

# Подготовка ПО для установки с помощью групповых политик

- ПО не входящее в состав MS Windows или устаревшее, поставляемое не в MSI пакетах, может быть установлено с помощью зар-файла (ZAW down-level Applications Package)
- зар-файл – текстовый файл, который содержит информацию о порядке установки ПО

# ССЫЛКИ

- Виллис В., Ваттс Д., Бруццезе Дж. Windows 2000 Directory Service. – СПб.: Питер, 2001. – 592с.
- MS Press, Step-by-Step Guide to Software Installation and Maintenance, <http://www.microsoft.com/windows2000/library/planning/management/swinstall.asp>

# ССЫЛКИ

- I MS Press, Step-by-Step Guide to Software Installation and Maintenance,  
<http://www.microsoft.com/windows2000/library/planning/management/swinstall.asp>